

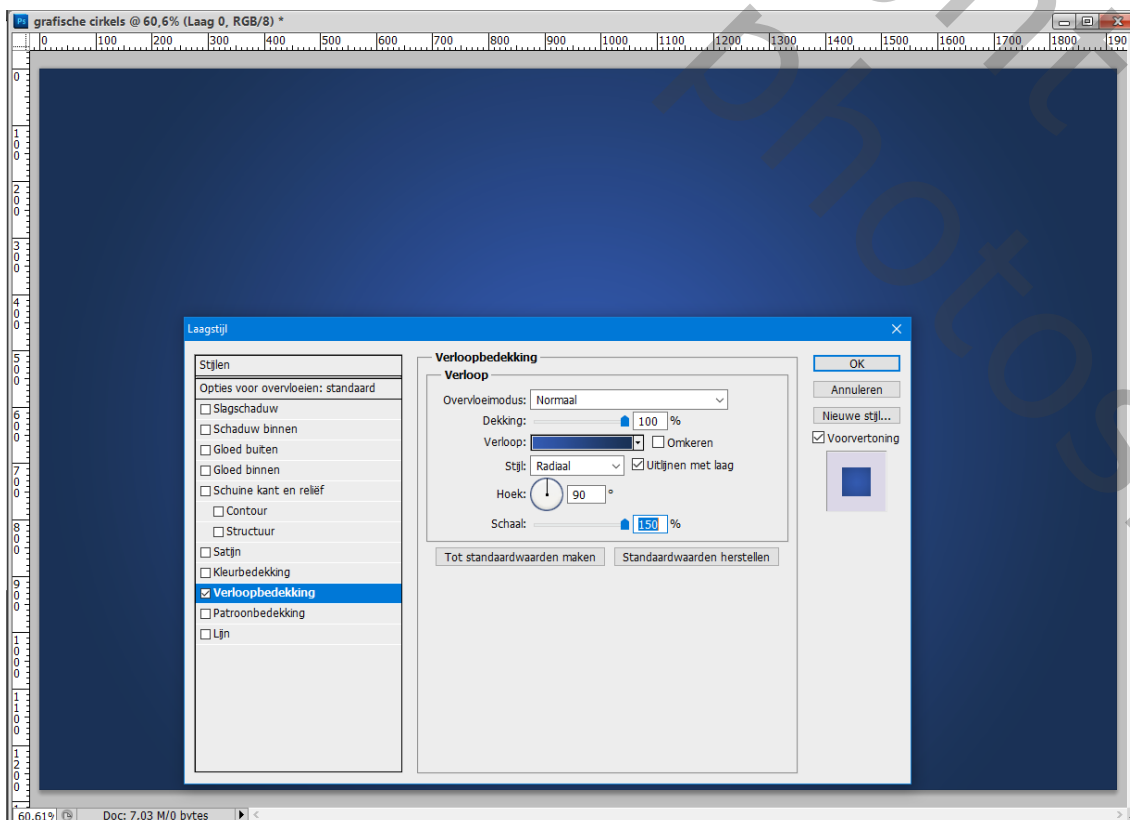
Grafische cirkels – video les



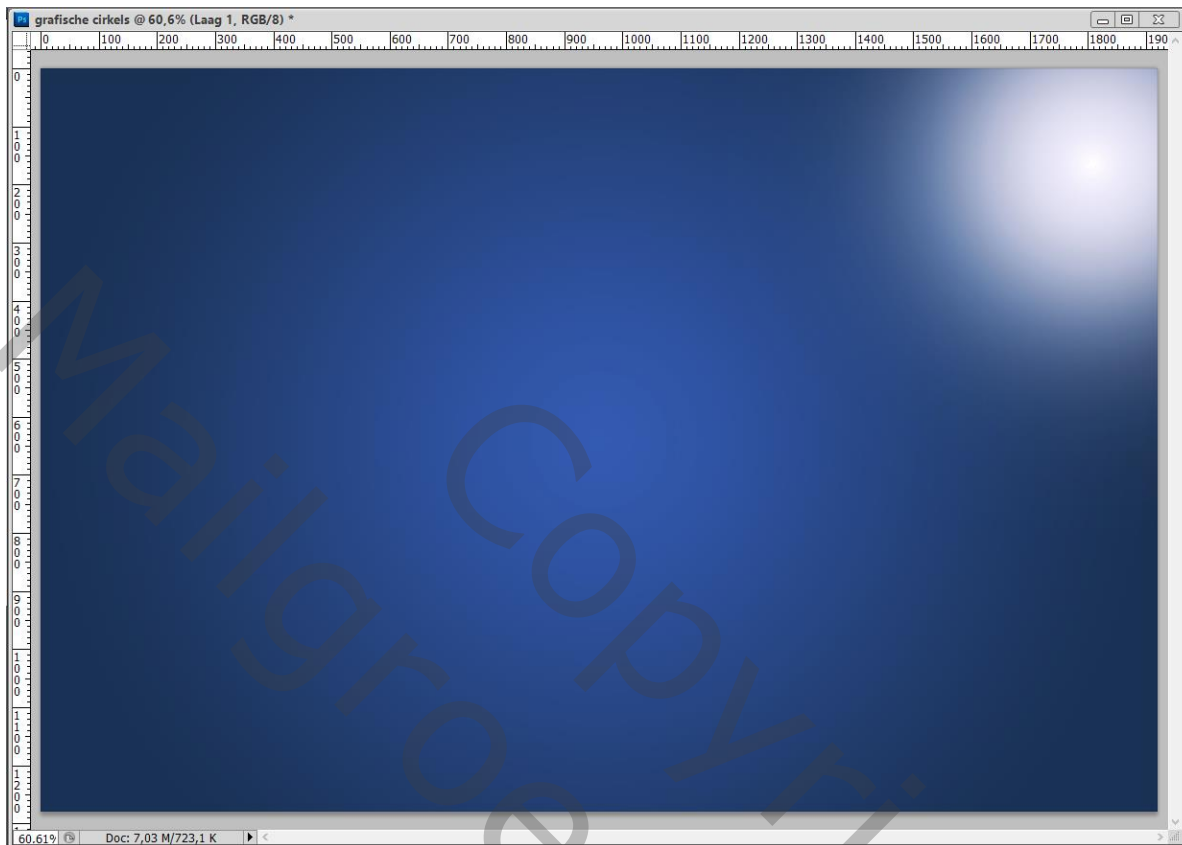
Open een nieuw document : 1920 x 1280 px; 300 ppi

Achtergrond laag ontgrendelen; geef de laag Verloopbedekking : Radiaal; 90°; schaal = 150%

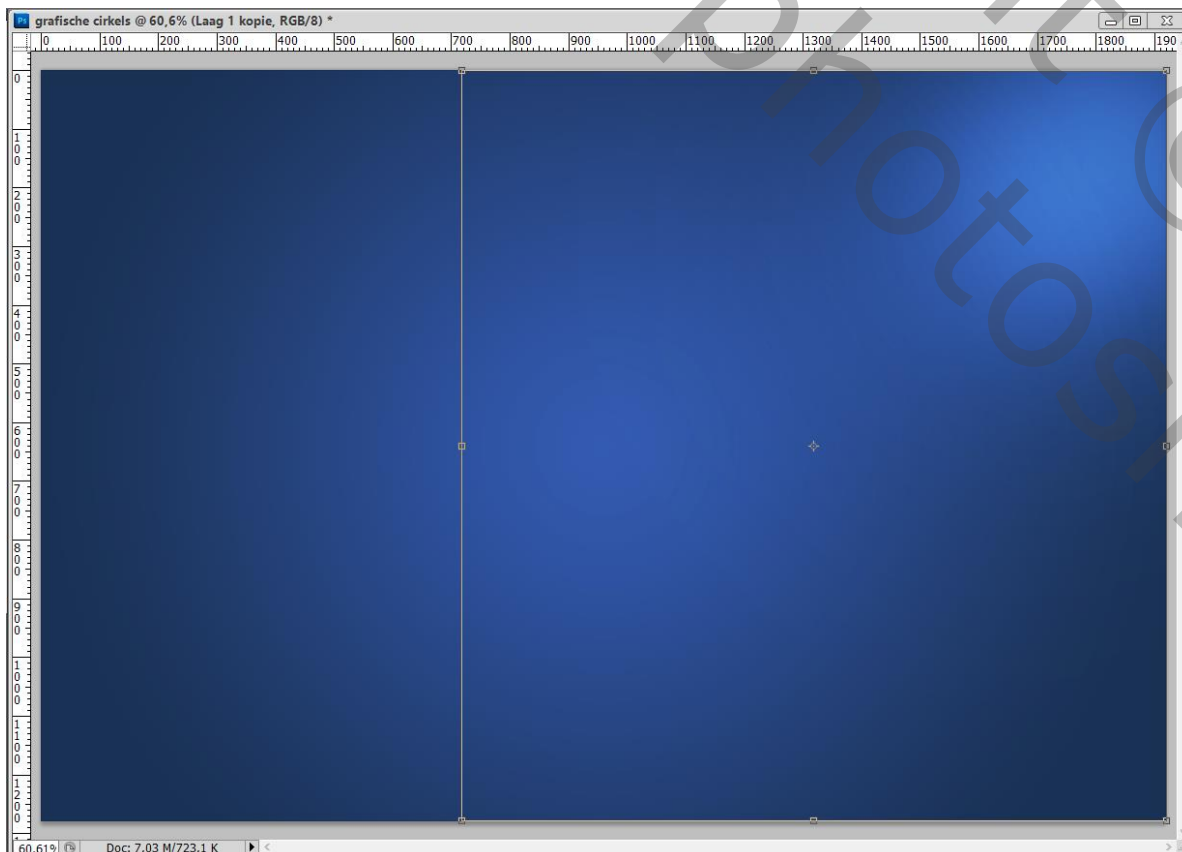
Kleur links = # 085593 ; rechts = # 002945



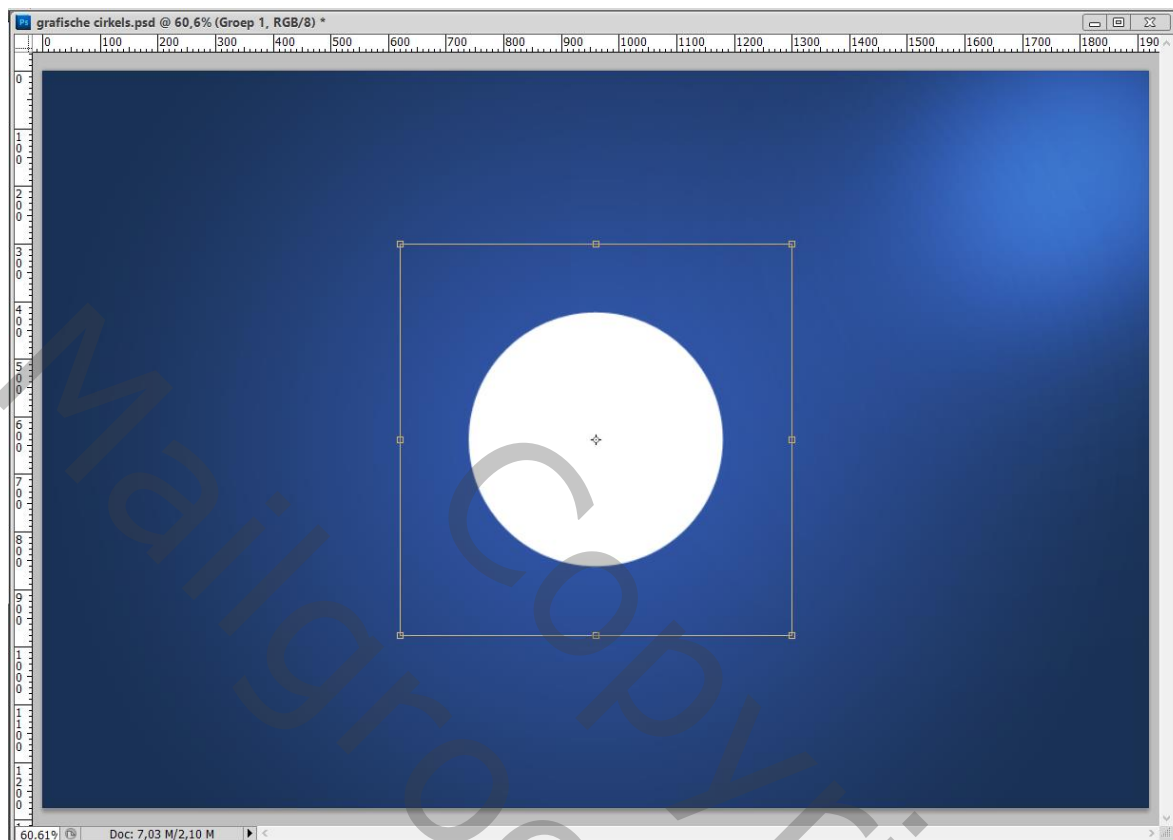
Nieuwe laag; zacht wit penseel, 800 px; klik rechts boven
Laagdekking = Bedekken



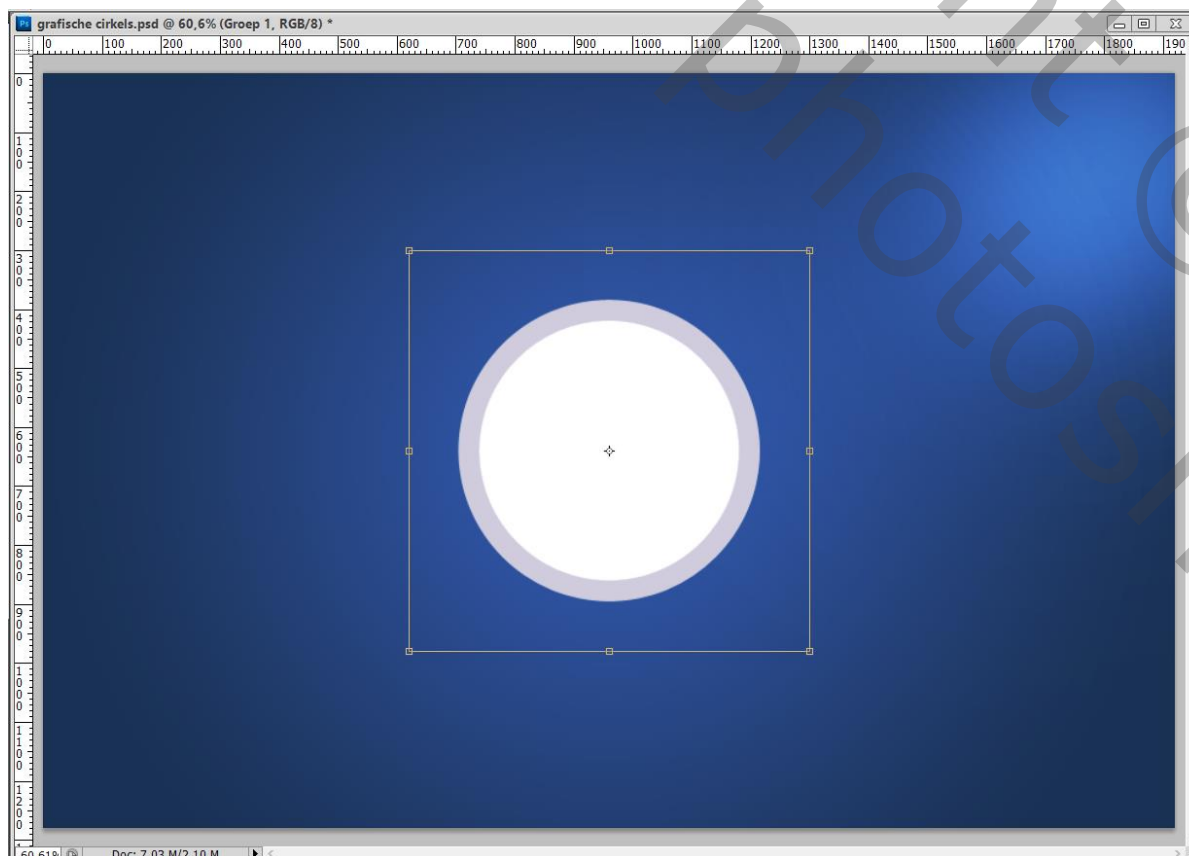
Dupliceer de laag; zet dekking op 35%; maak groter
De drie lagen groeperen in de groep "achtergrd"



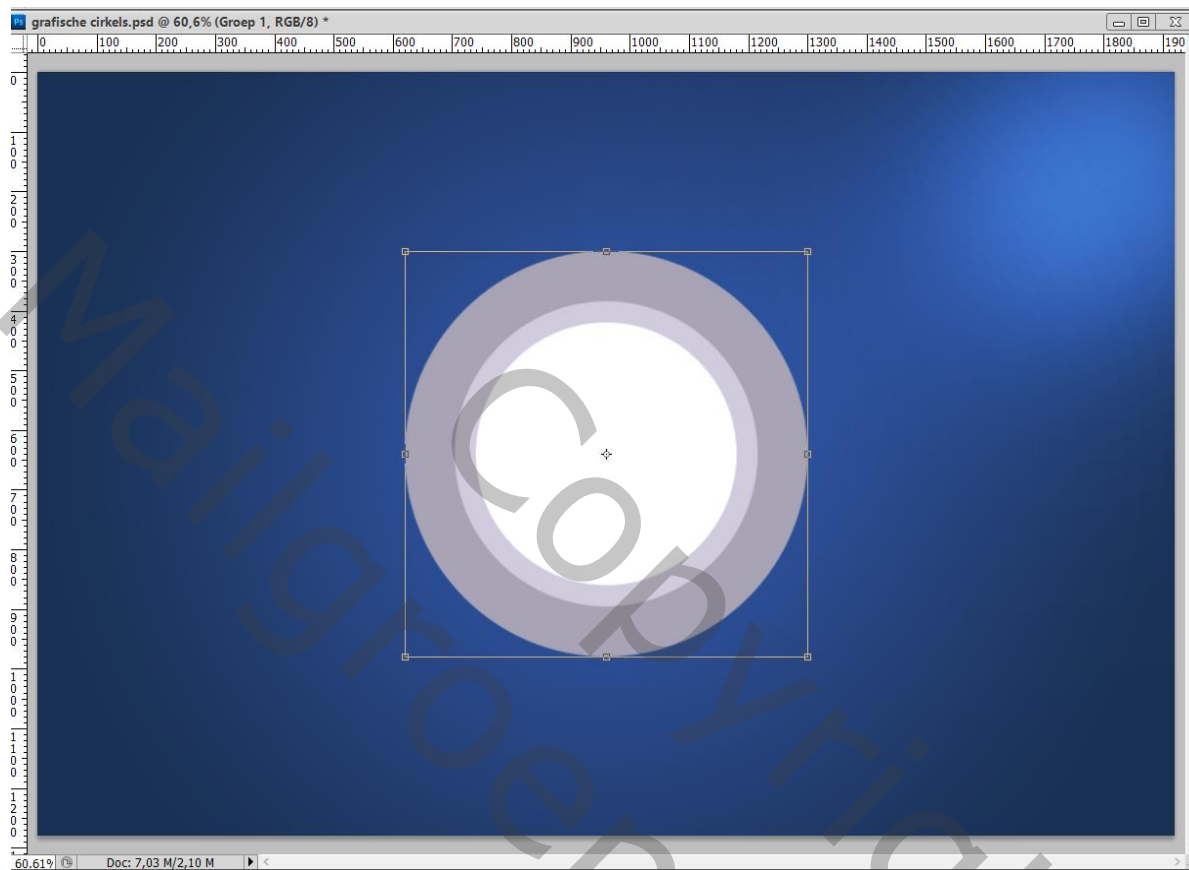
Witte cirkelvorm tekenen midden het document



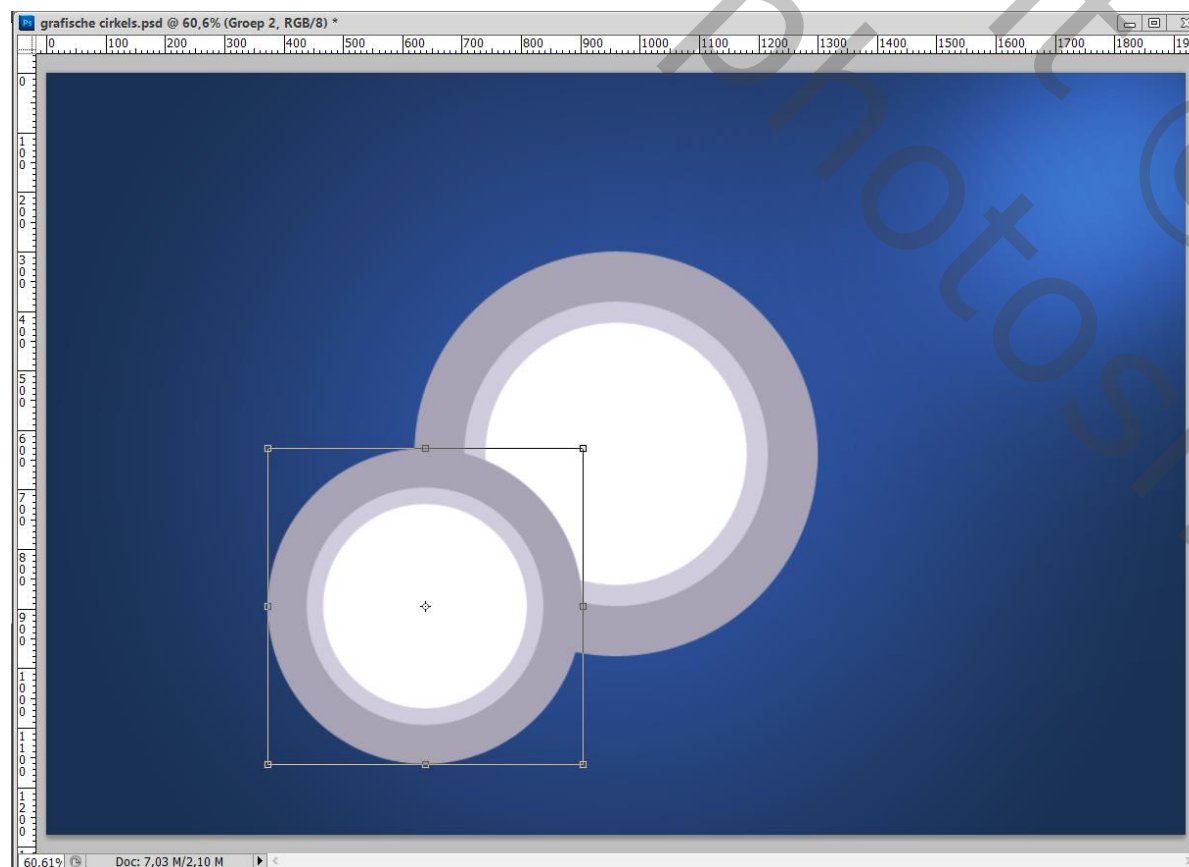
Dupliceer de vorm; kleur = # C8C8C8; sleep de laag onder vorige laag; grootte = 116%
Noem de laag "vorm2"



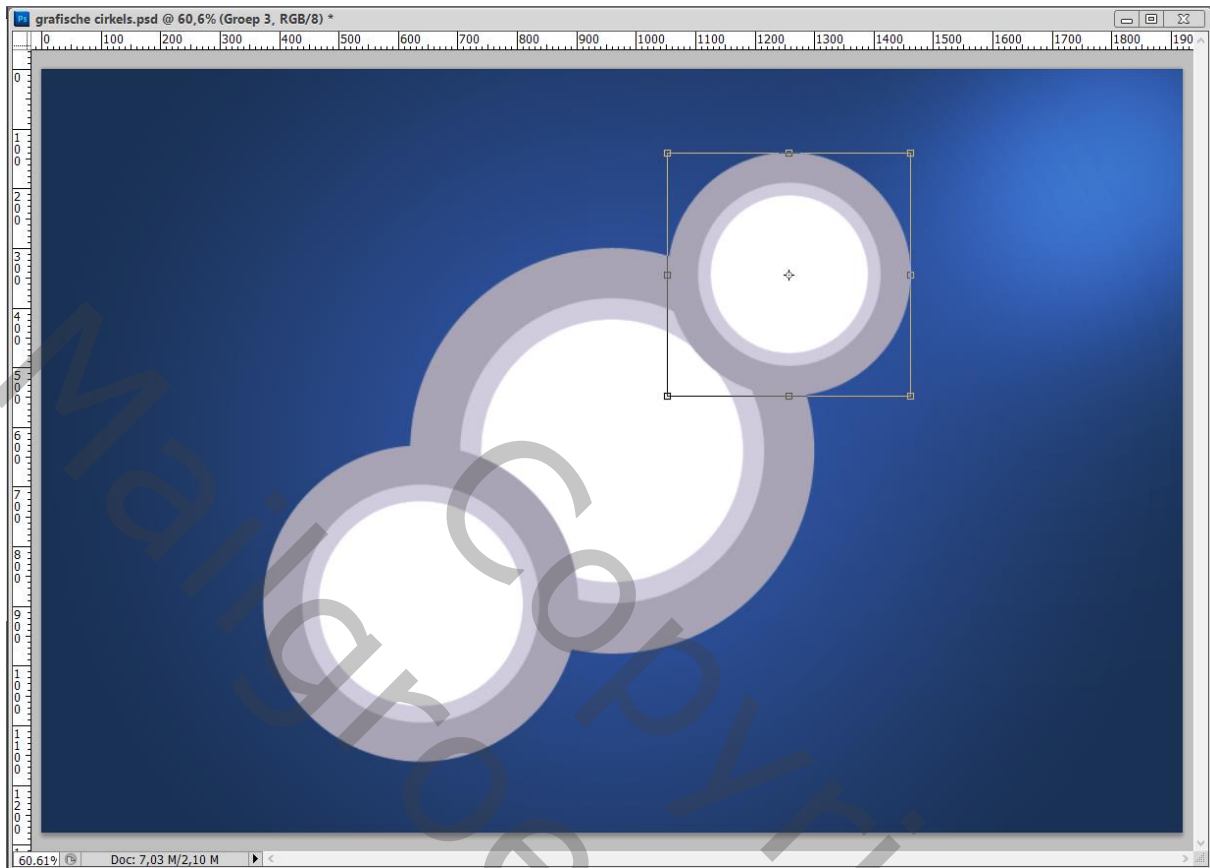
Dupliceer; sleep de kopie weer onder vorige “vorm2”; wijzig kleur in # 979797 ; grootte = 133%
Noem de laag “vorm3”
De drie cirkelvormen groeperen = “groep1”



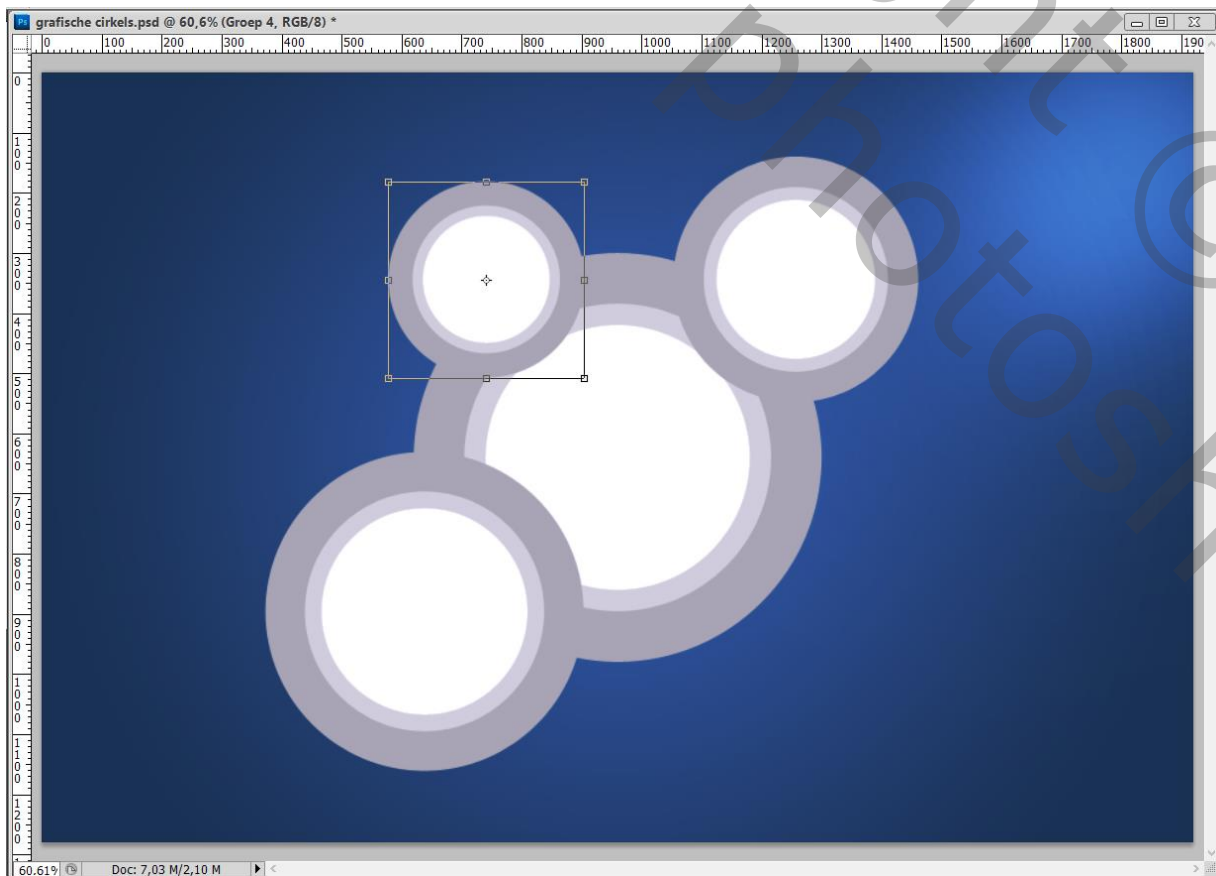
De “groep1” dupliceren; verplaatsen; grootte = 78% = “groep2”



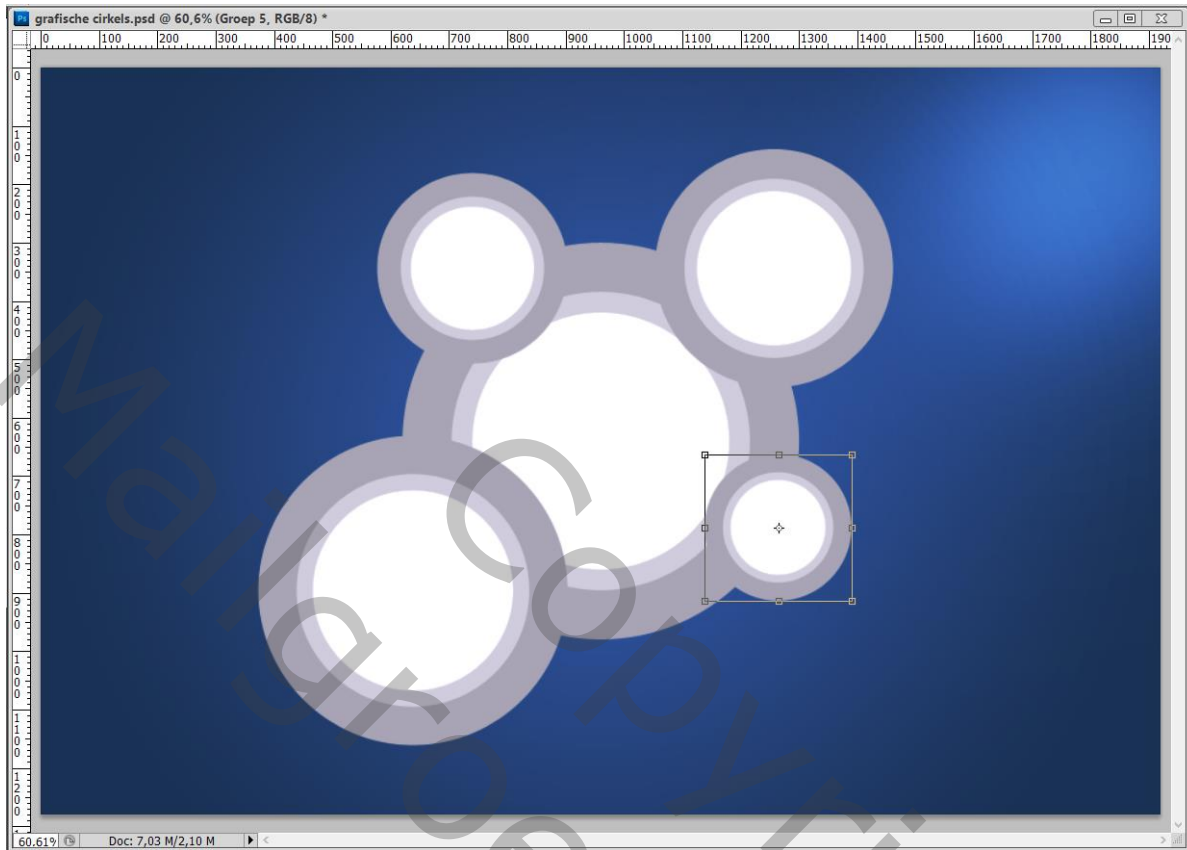
“groep2” dupliceren; verplaatsen; grootte = 77% = “groep3”



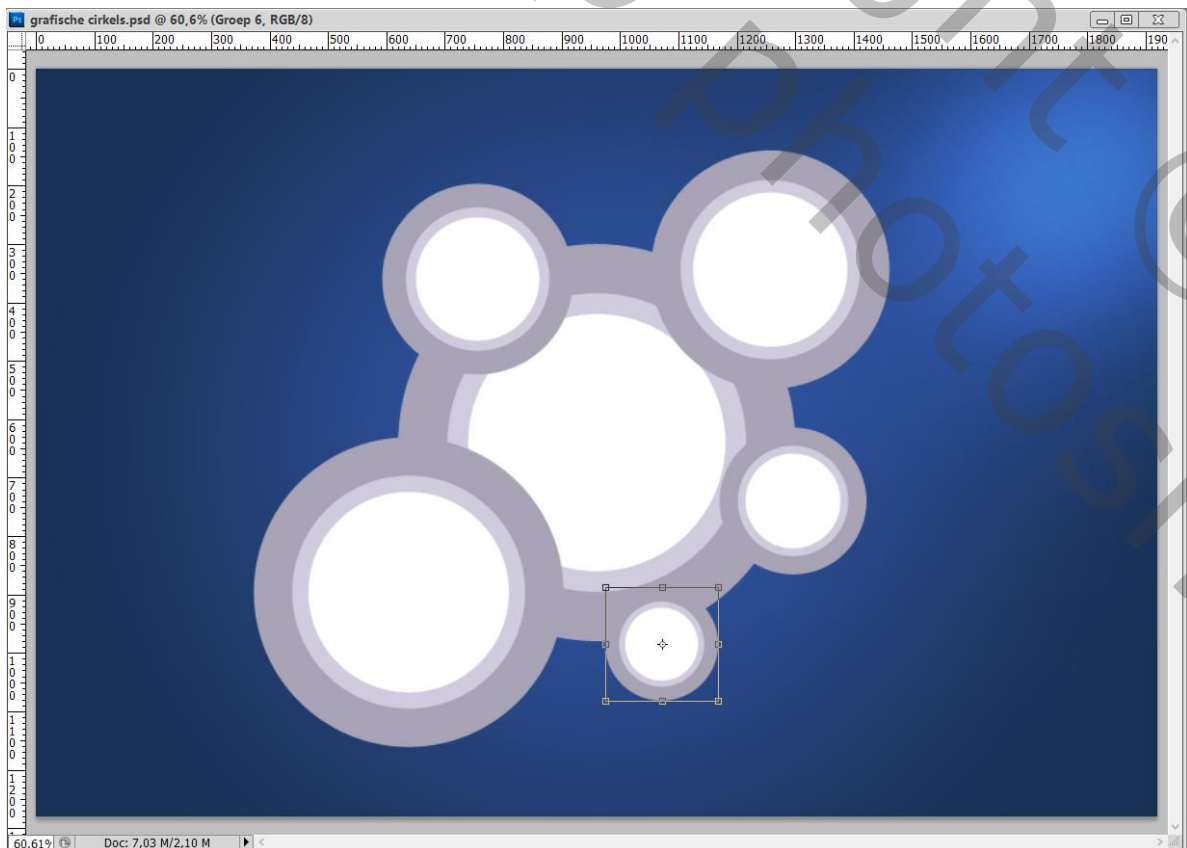
“groep3” dupliceren; verplaatsen; grootte = 80% = “groep4”



“groep4” dupliceren; verplaatsen; grootte = 77% = groep5”

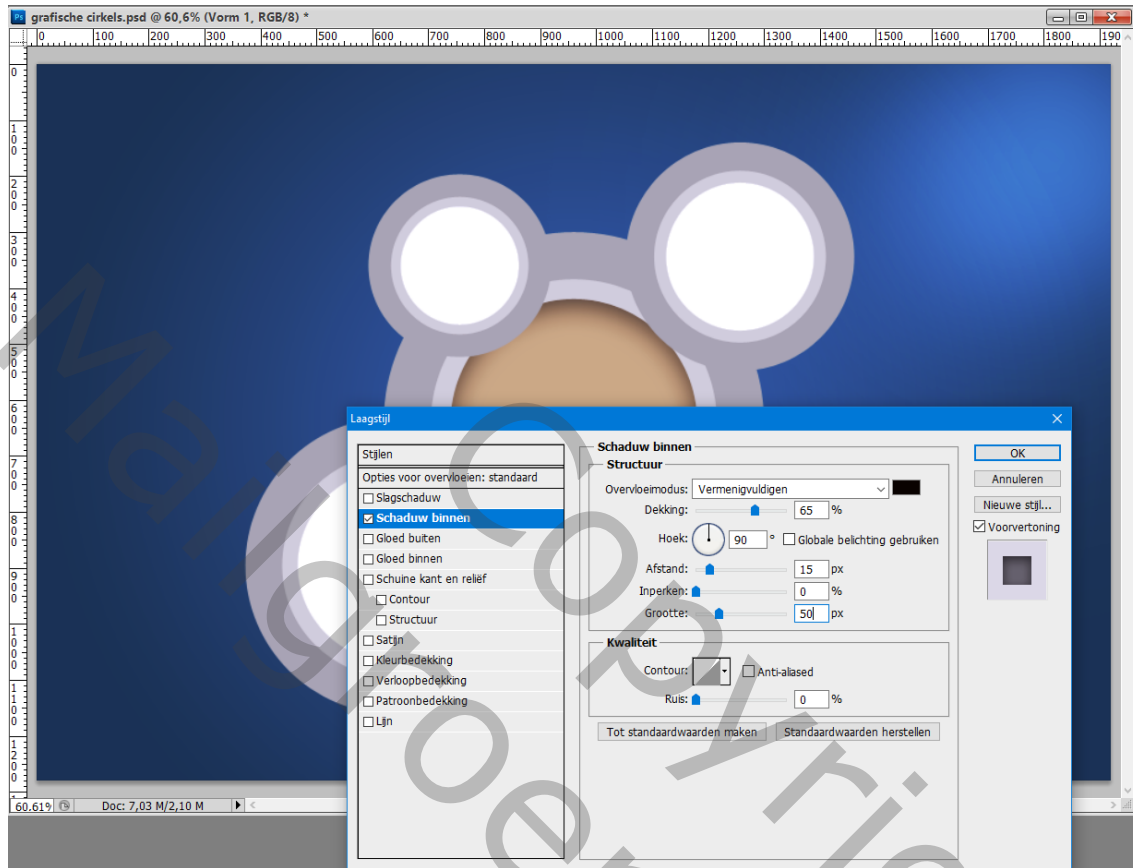


“groep5” dupliceren; verplaatsen; grootte = 77% = “groep6”

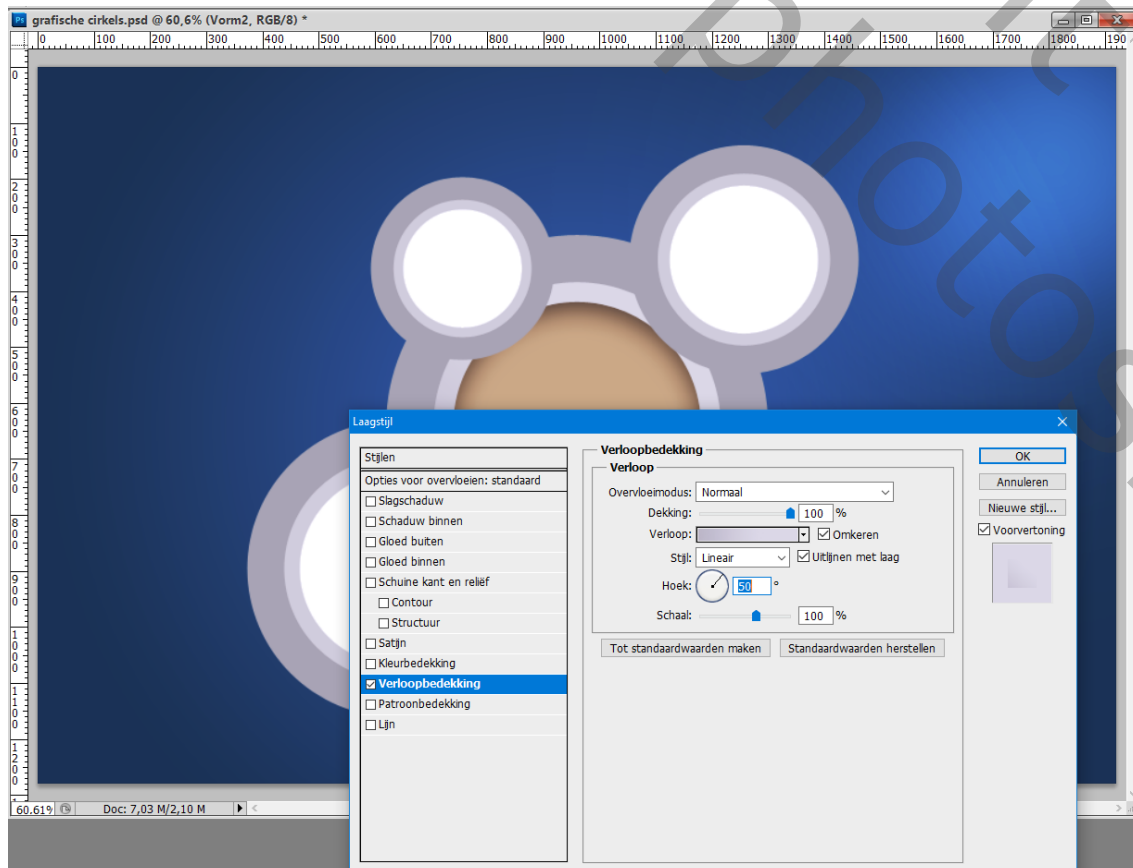


Voor “groep1” ; kleur “vorm1” = # C69C6D

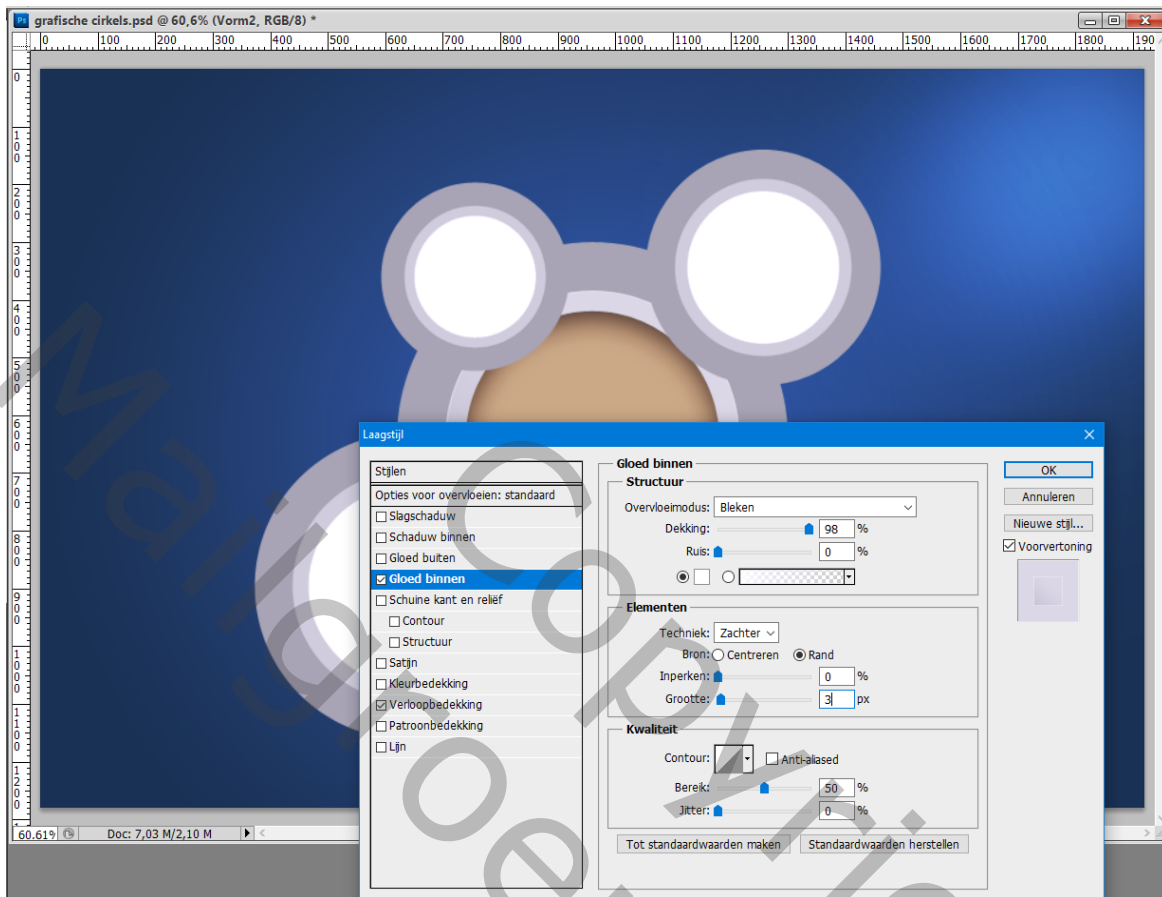
Geef Schaduw Binnen : Vermenigvuldigen, 65%, 90°; 15px; 0%; 50px



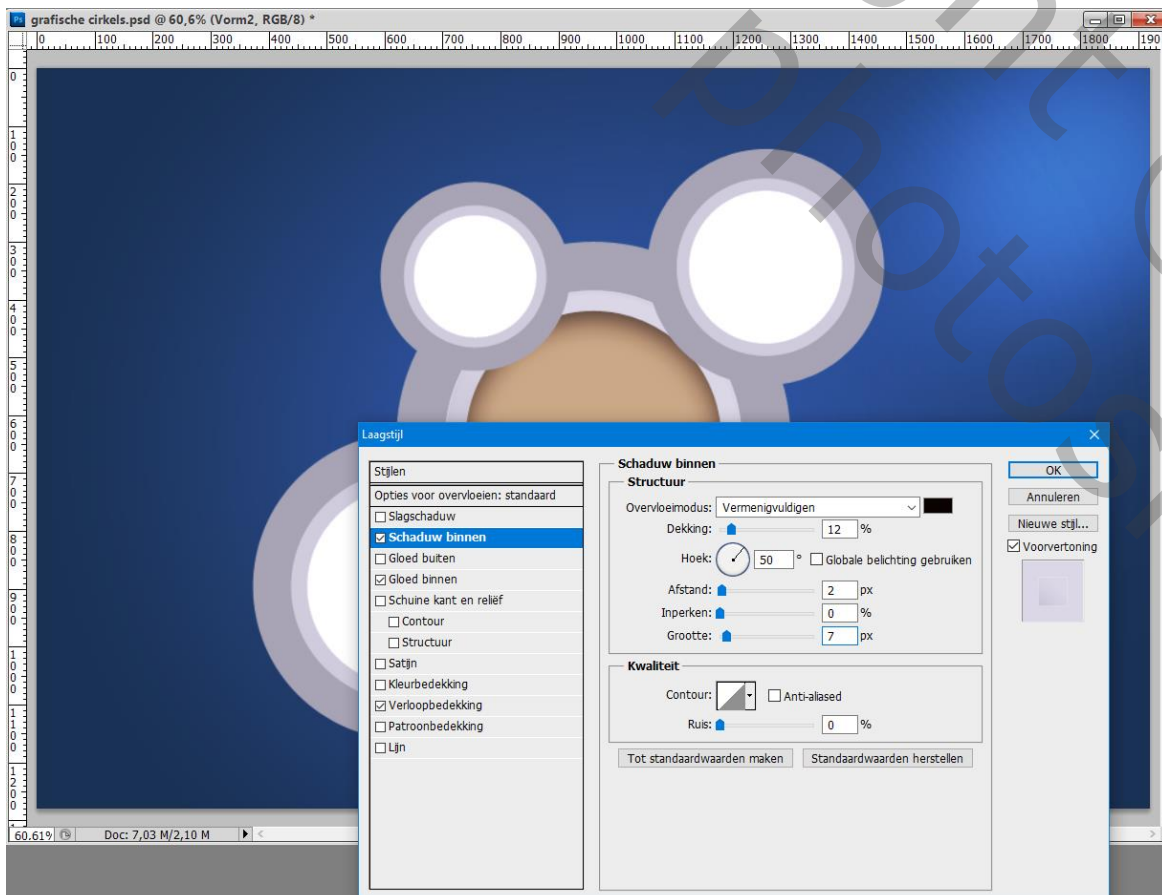
Voor vorm2 : Verloopbedekking, Normaal, 100% ; kleur links = # D8D8D8 op locatie = 40% ;
kleur rechts = # ADABAC; omkeren aanvinken ; 50° ; 100%



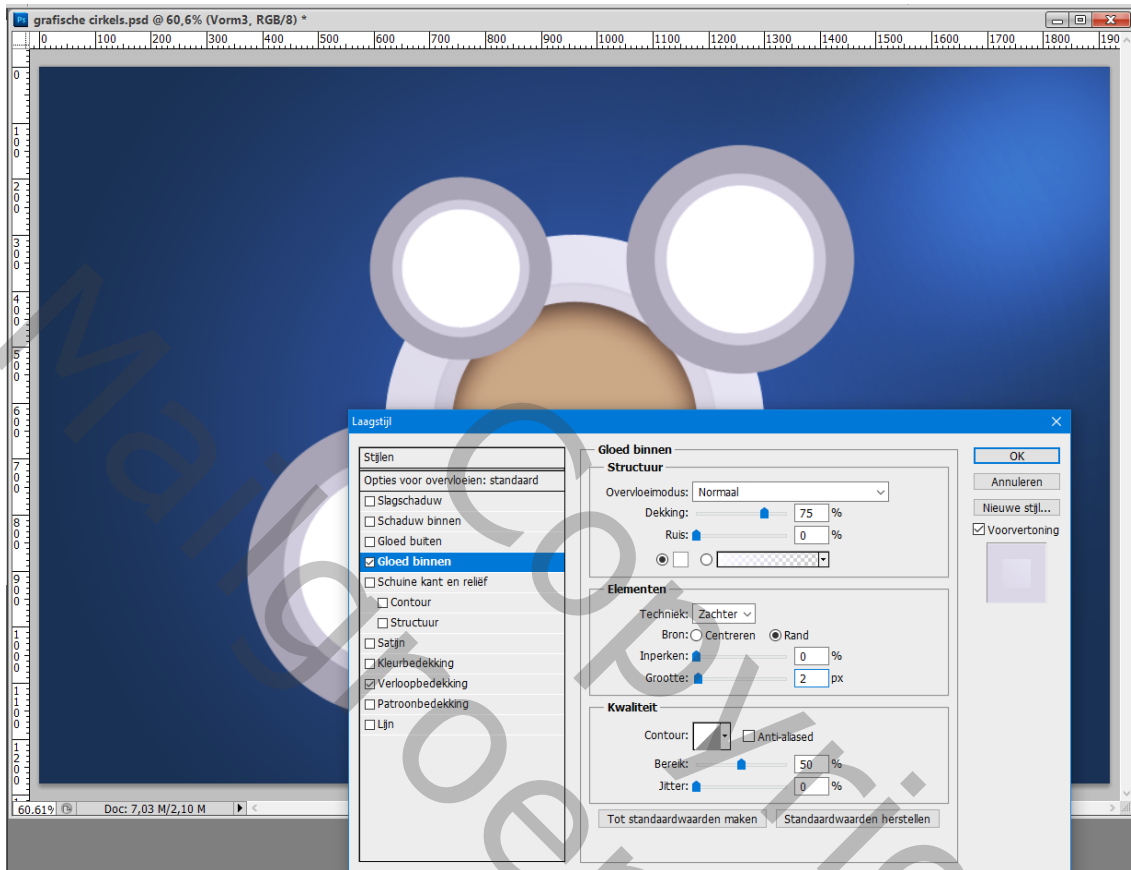
Gloed Binnen : Bleken, wit, 98%, Rand, grootte = 3 px



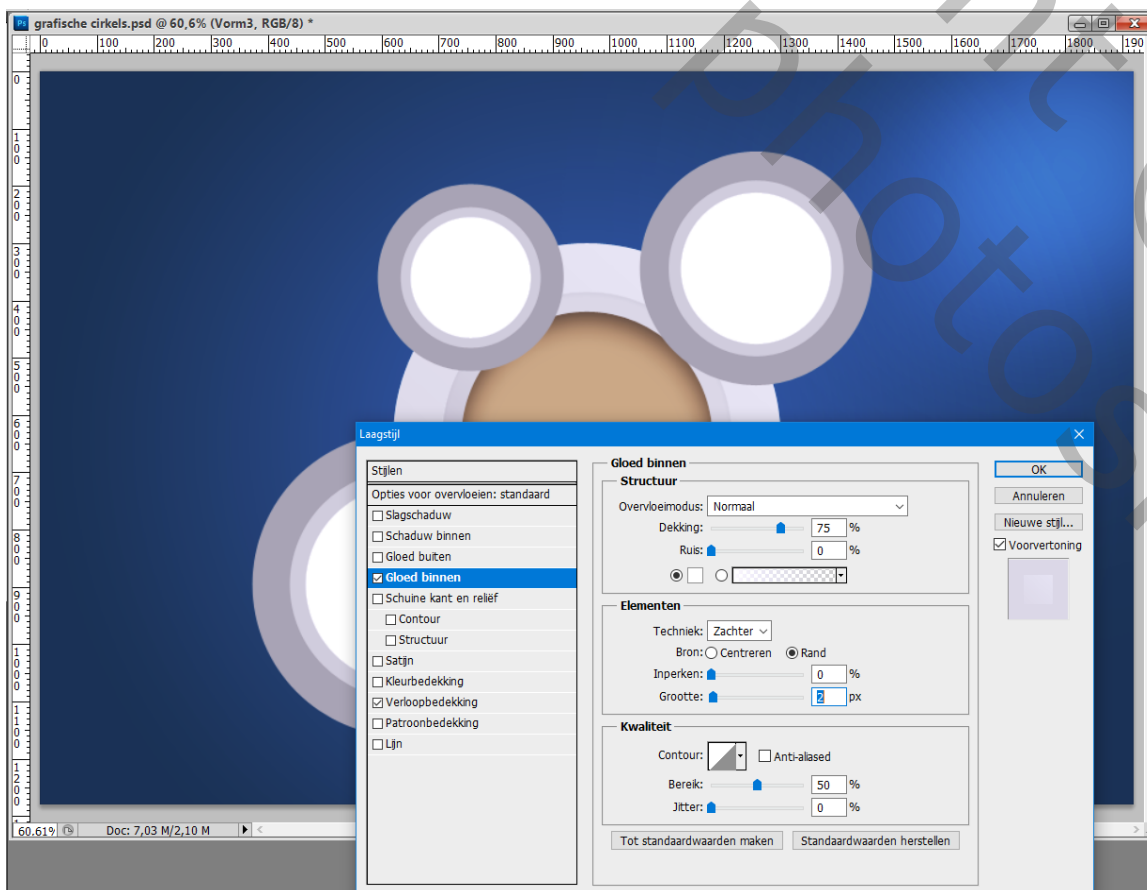
Schaduw Binnen : Vermenigvuldigen, 12%, 50°, 2 px, 0%, 7px



voor vorm3: Verloopbedekking, kleur links = # F2F2F2, kleur rechts = # DCDCDC op locatie 76%;
Omkeren ; 50°

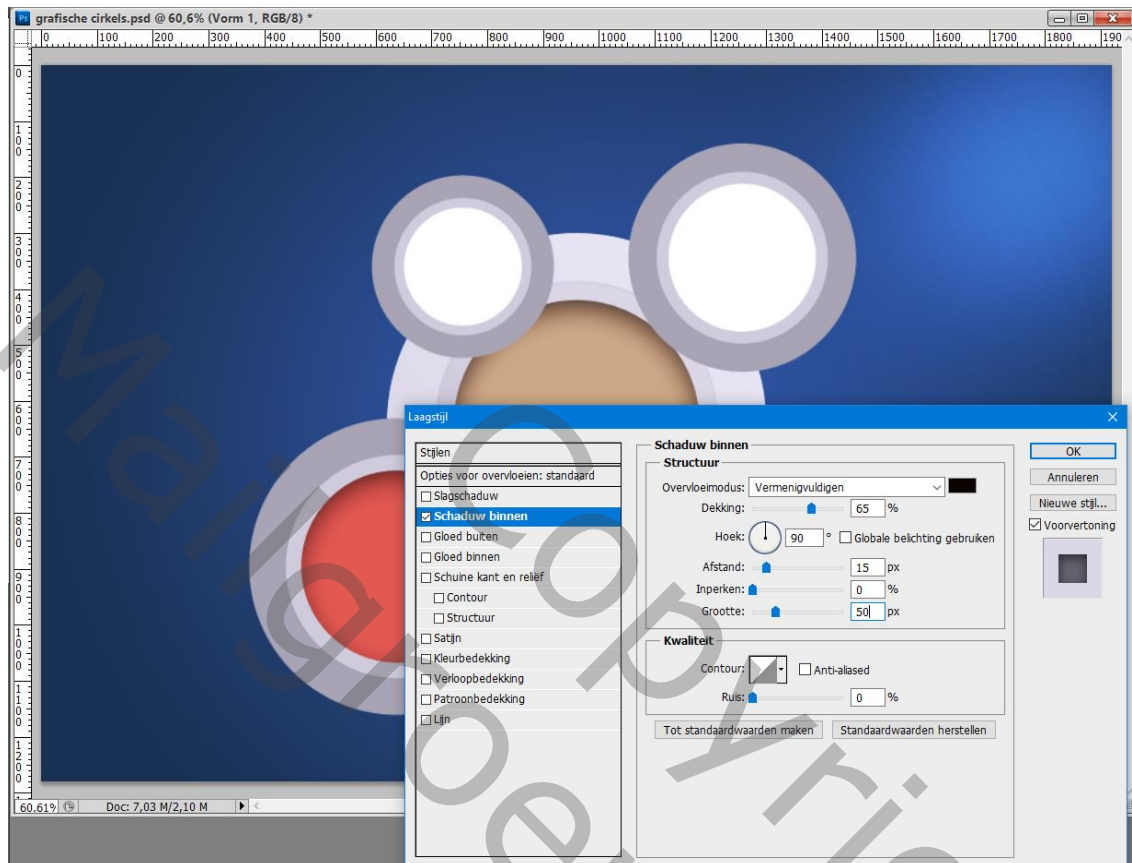


Gloed Binnen: Normaal, 100%, wit, 75%, grootte = 2 px



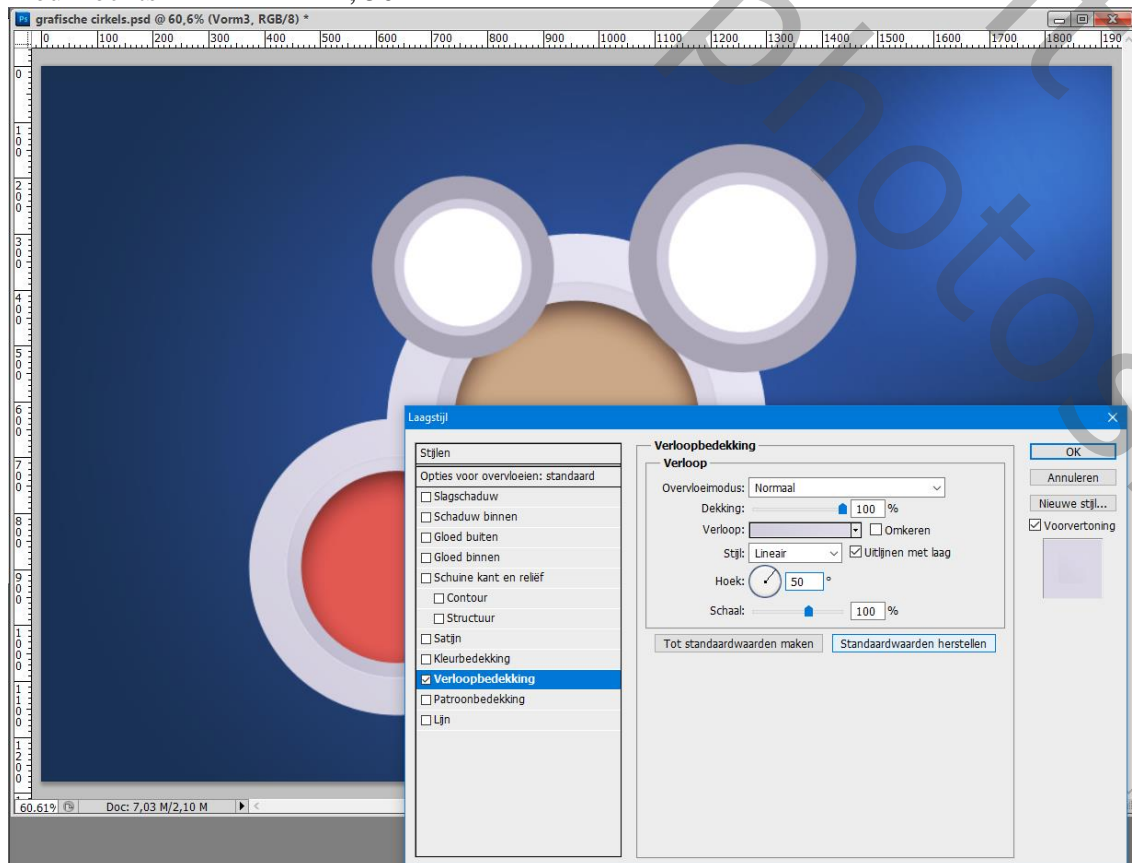
Voor “groep2”, kleur vorm1 = # F05738

Schaduw Binnen : Vermenigvuldigen, 65%, 90°, 15px ; 0% ; 50px



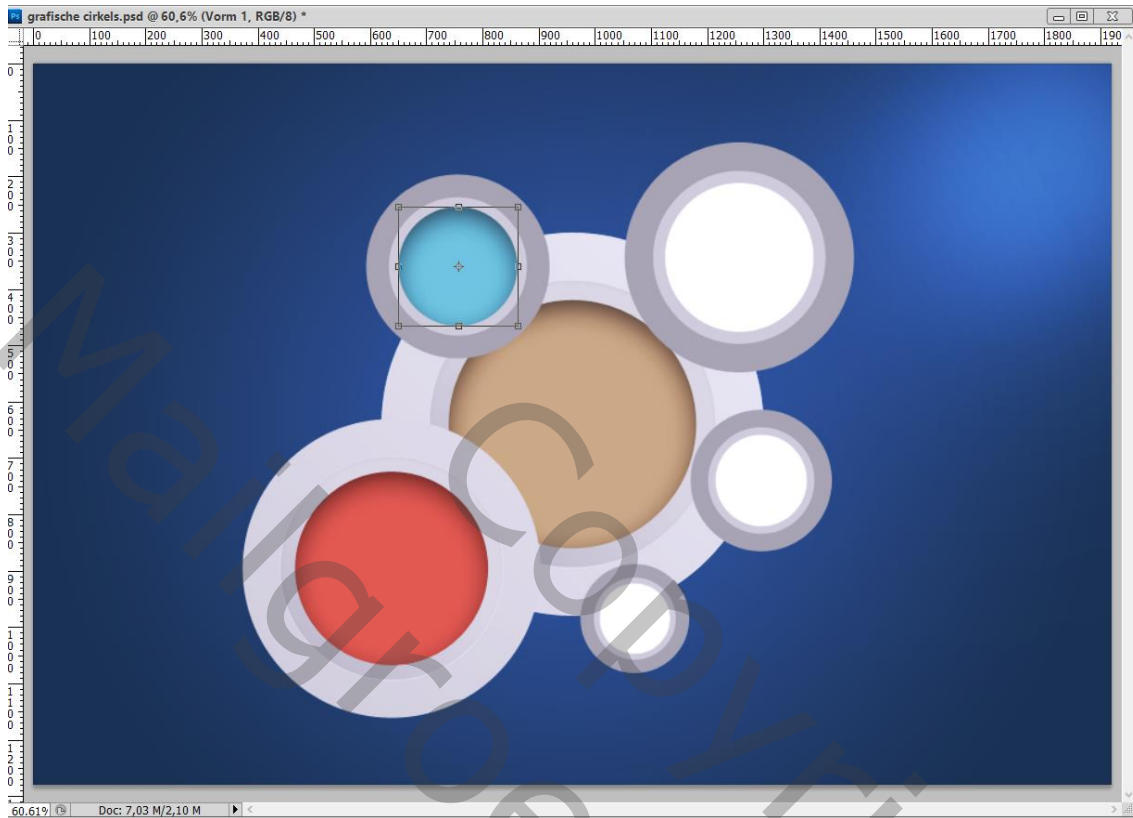
De laagstijlen van de vorm2 van groep 1 kopiëren en plakken op deze tweede cirkelvorm van deze “groep2” ;

Voor de vorm3 uit deze groep2 : Verloopbedekking , Normaal ; kleur links = # CBCBCB
kleur rechts = # DFDFDF ; 50°

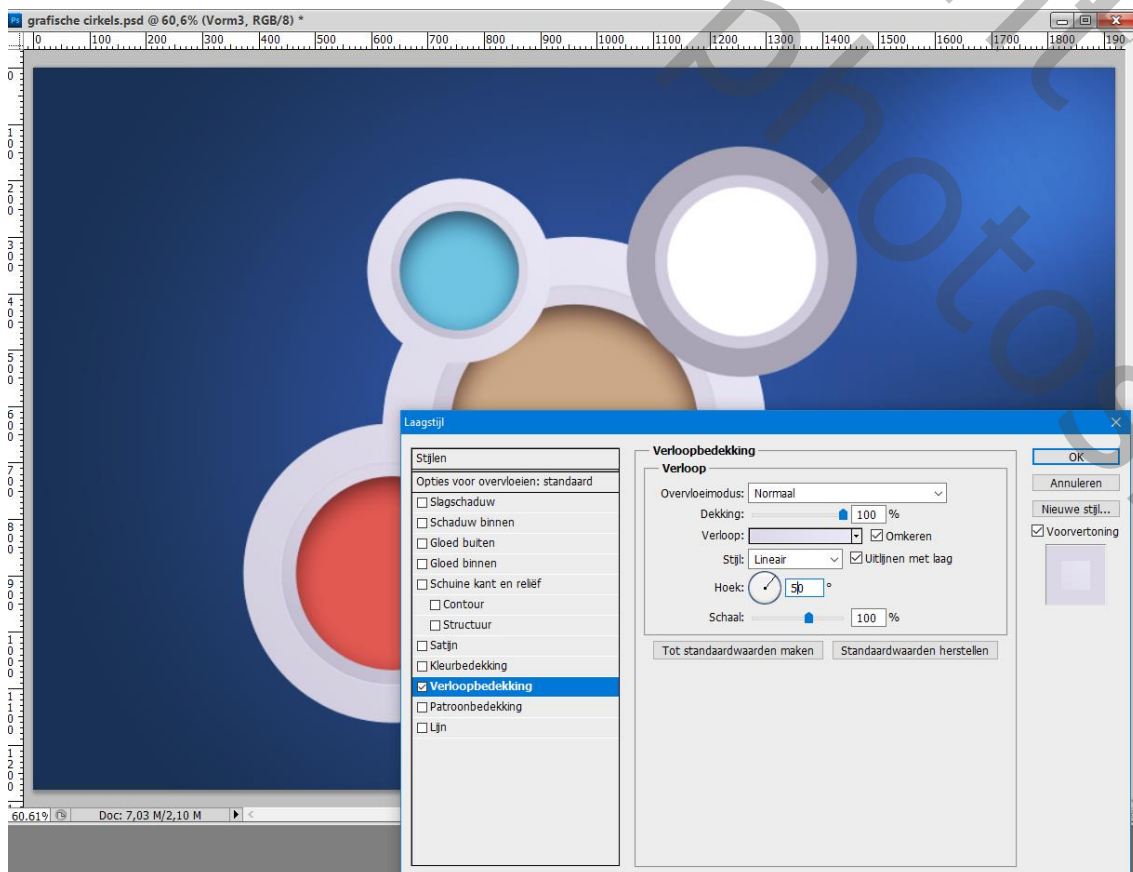


Groep4 : kleur vorm1 = # 48BDD2

Laagstijl van de vorm1 uit groep2 kopiëren en plakken op deze blauwe vorm1



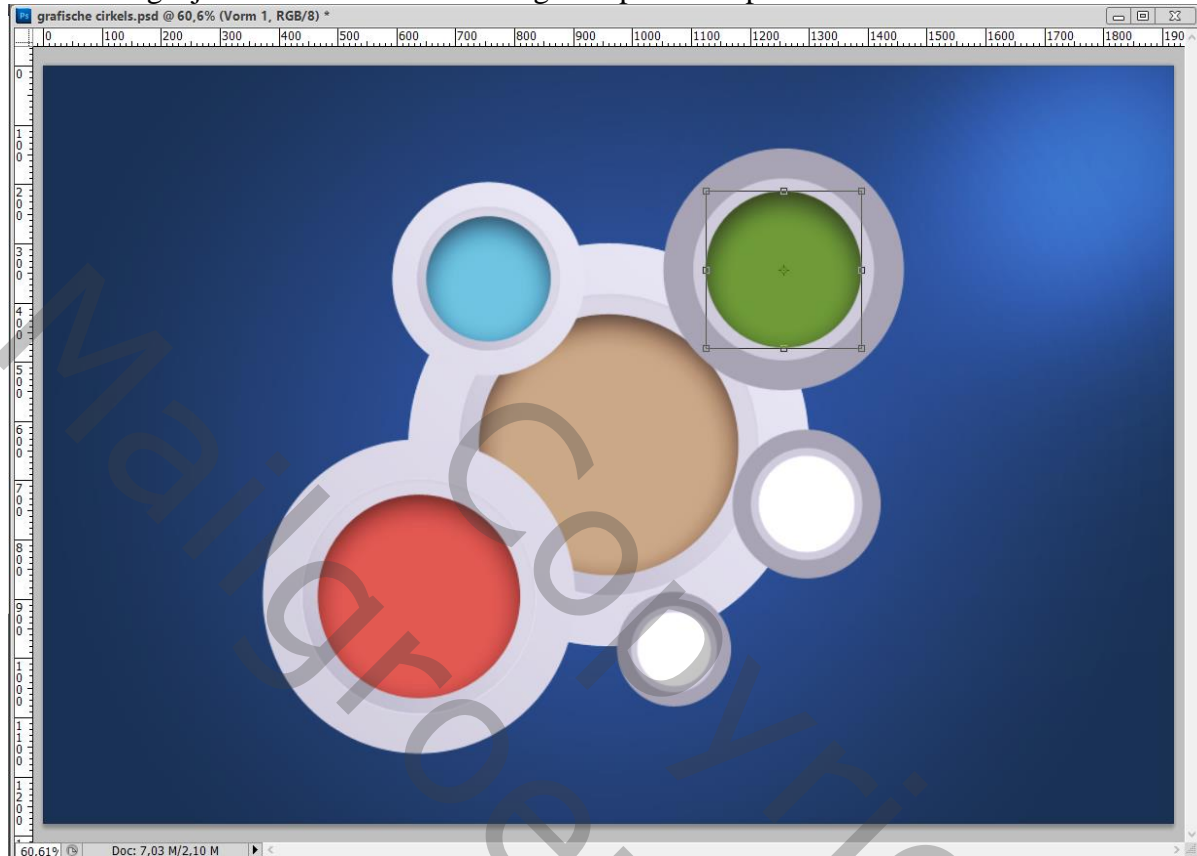
Laagstijl van de vorm2 van groep 2 kopiëren en plakken op de vorm2 uit deze groep4 voor vorm3 uit deze groep4 : Verloopbedekking = Normaal, kleur links = # F2F2F2 ; kleur rechts = # DCDCDC ; Omkeren aanvinken; 50°



Voor “groep3” : voor vorm1, kleur = # 5E8E2B (groen)

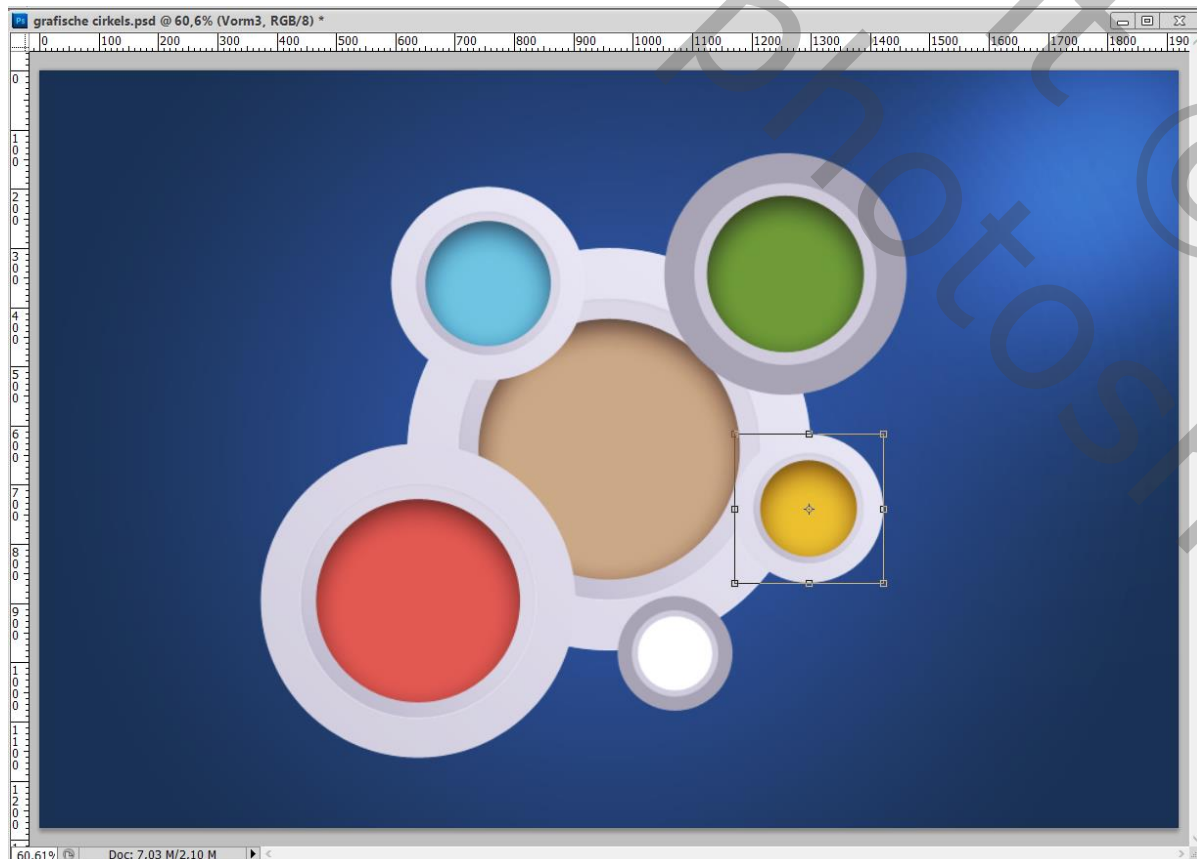
Laagstijlen van vorm1 uit de groep2 kopiëren en plakken op deze vorm1 uit groep3

Ook de laagstijlen van de andere vorm lagen kopiëren en plakken



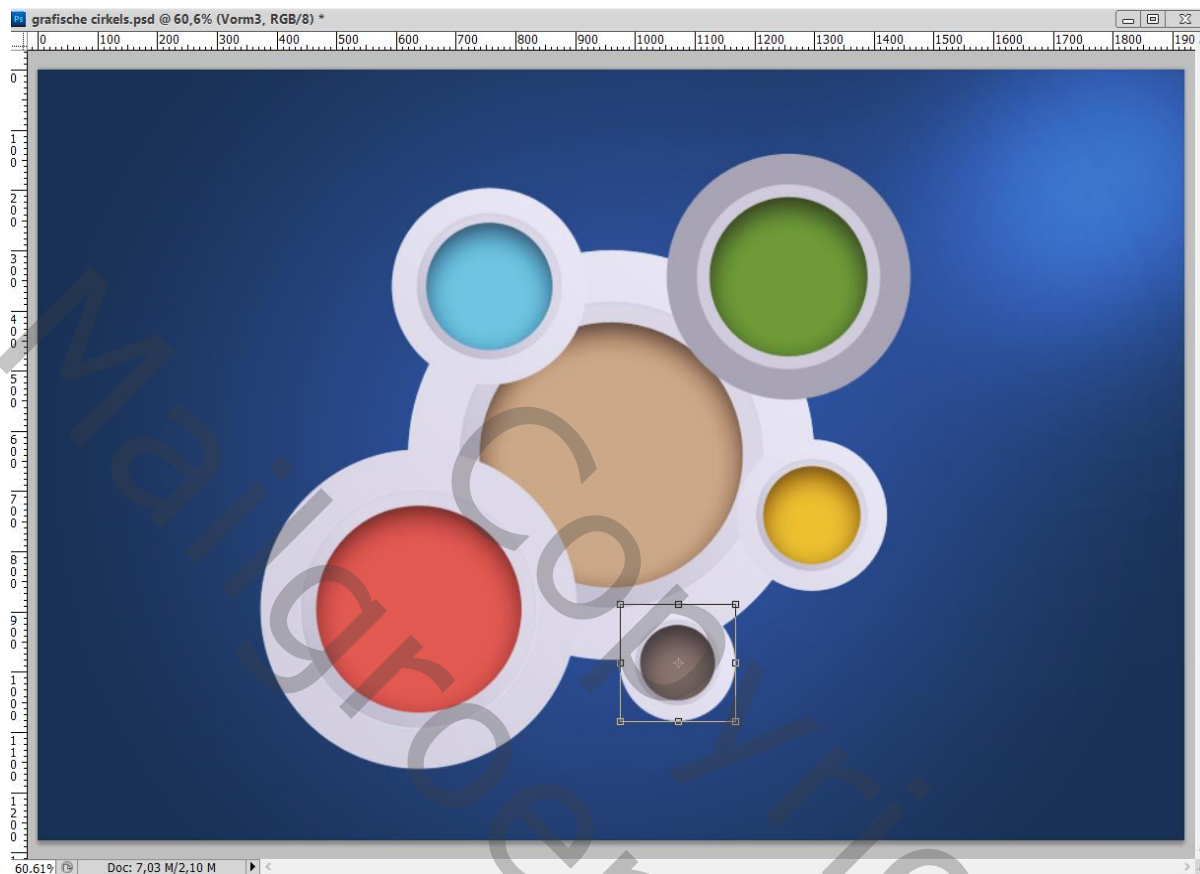
Groep5, kleur vorm1 = # FCB712 (geel)

Laagstijlen van alle vorm lagen uit groep4 kopiëren en plakken op deze van groep5

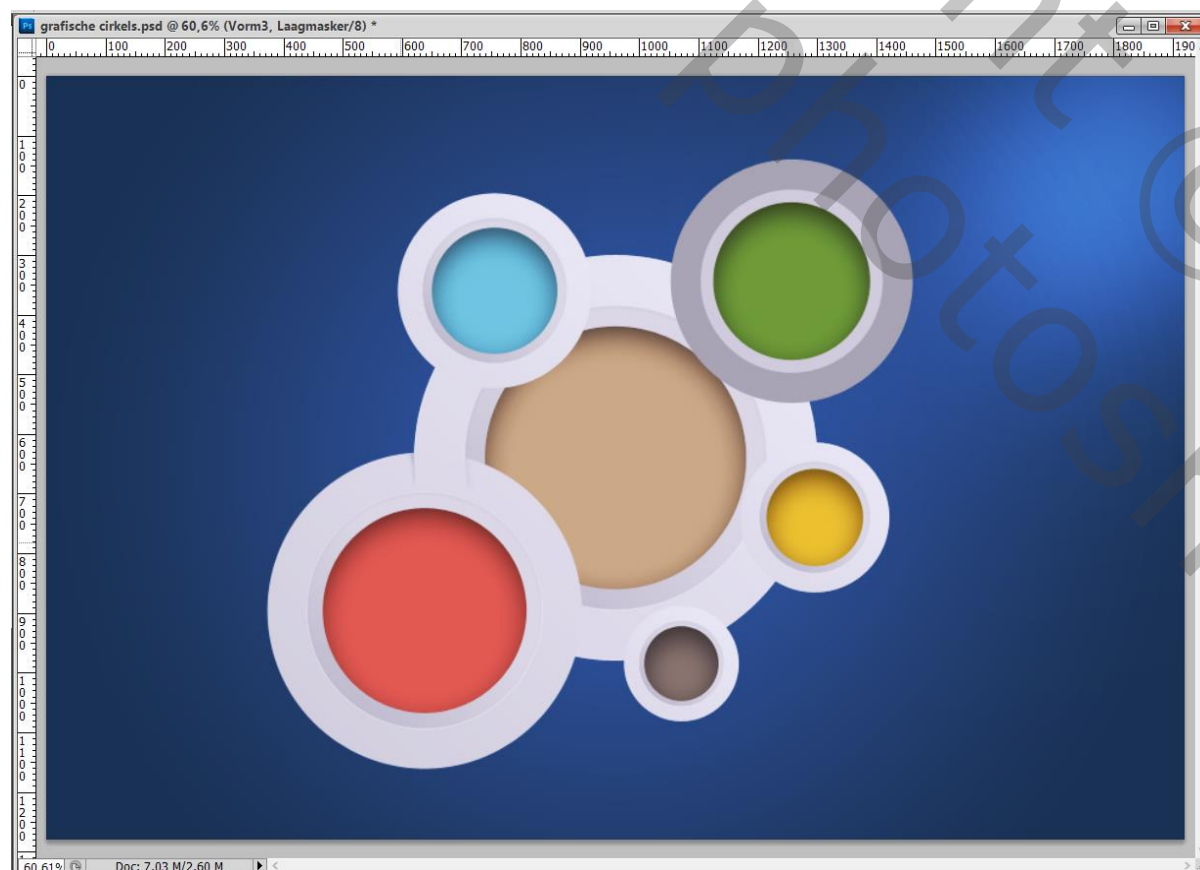


Groep6 : kleur vorm1 = # 7B6B5B

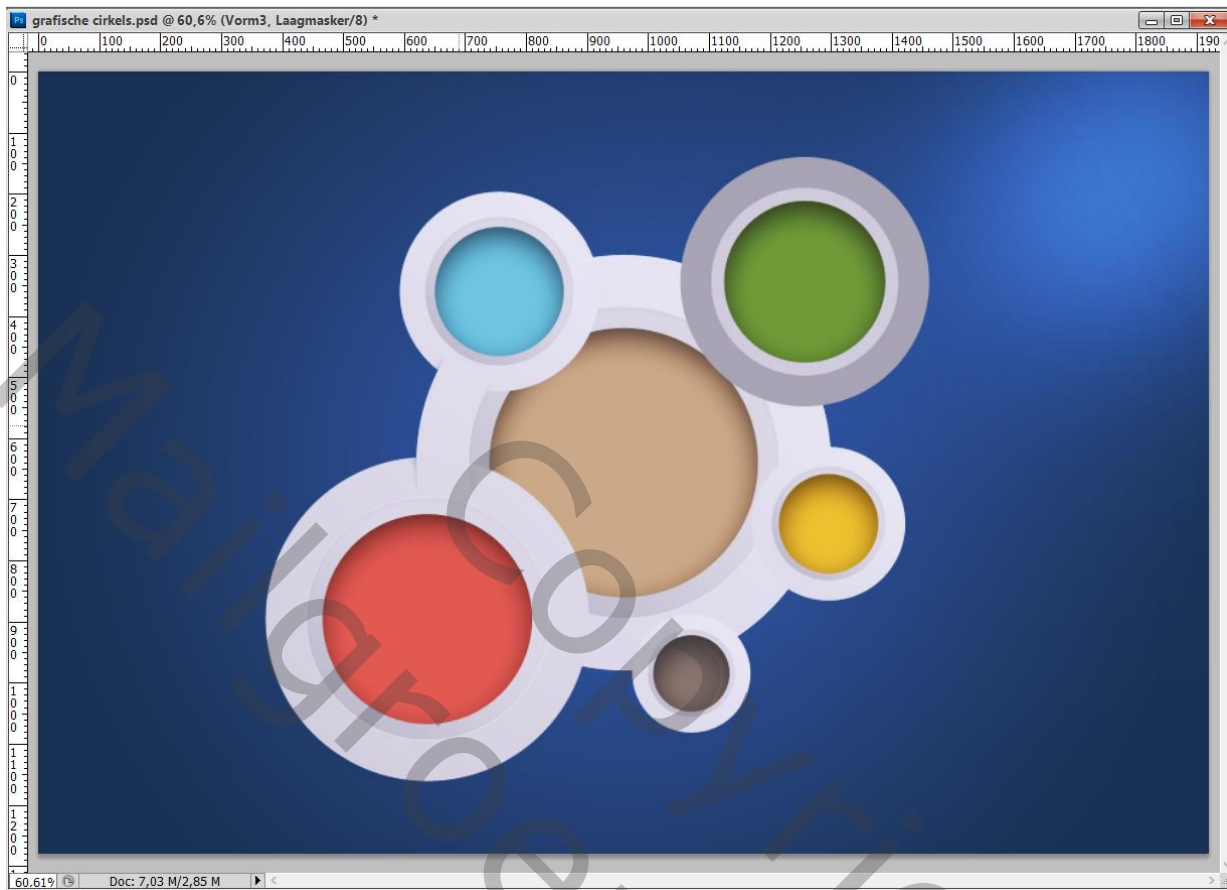
Laagstijlen uit groep4 kopiëren en plakken op de vorm lagen van groep6



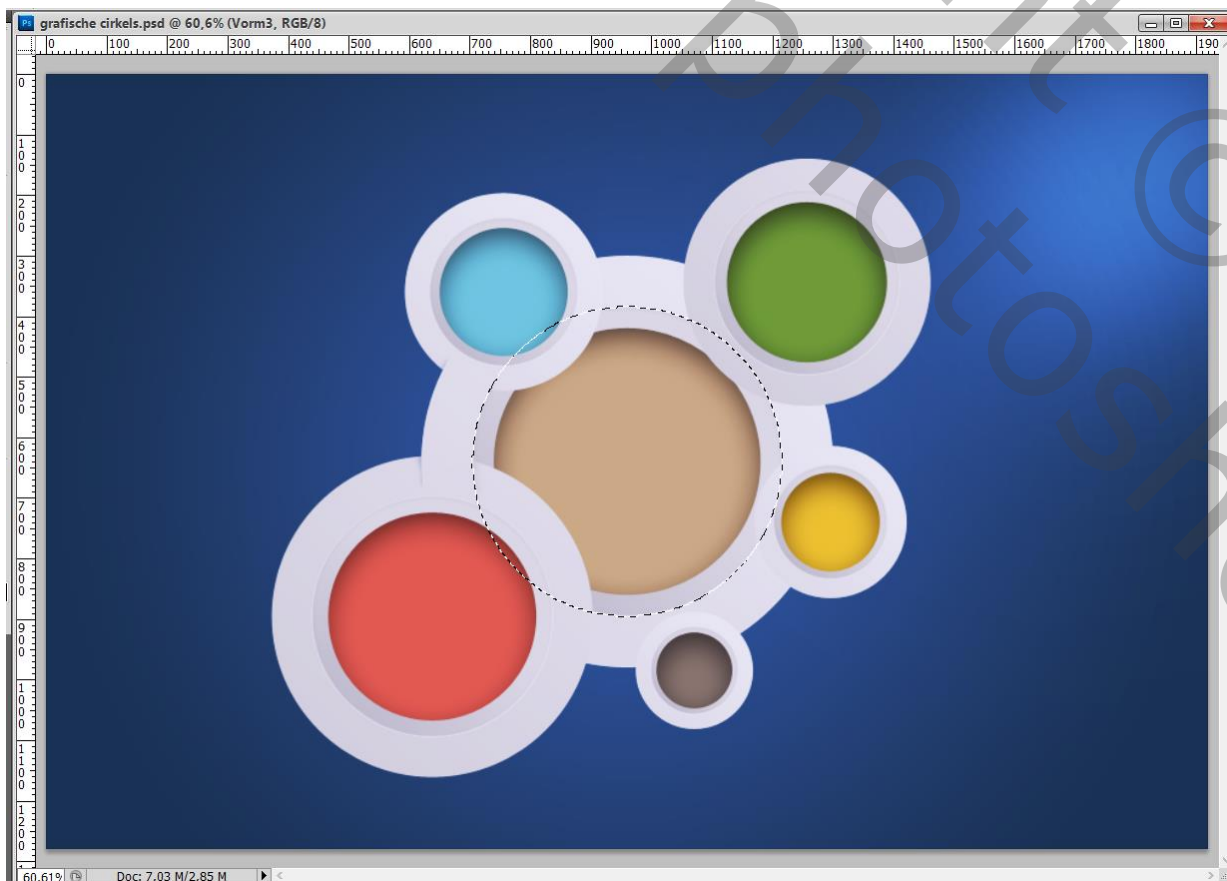
Voeg binnen "groep2" aan de vorm3 een laagmasker toe; deeltje beschilderen met zacht zwart penseel



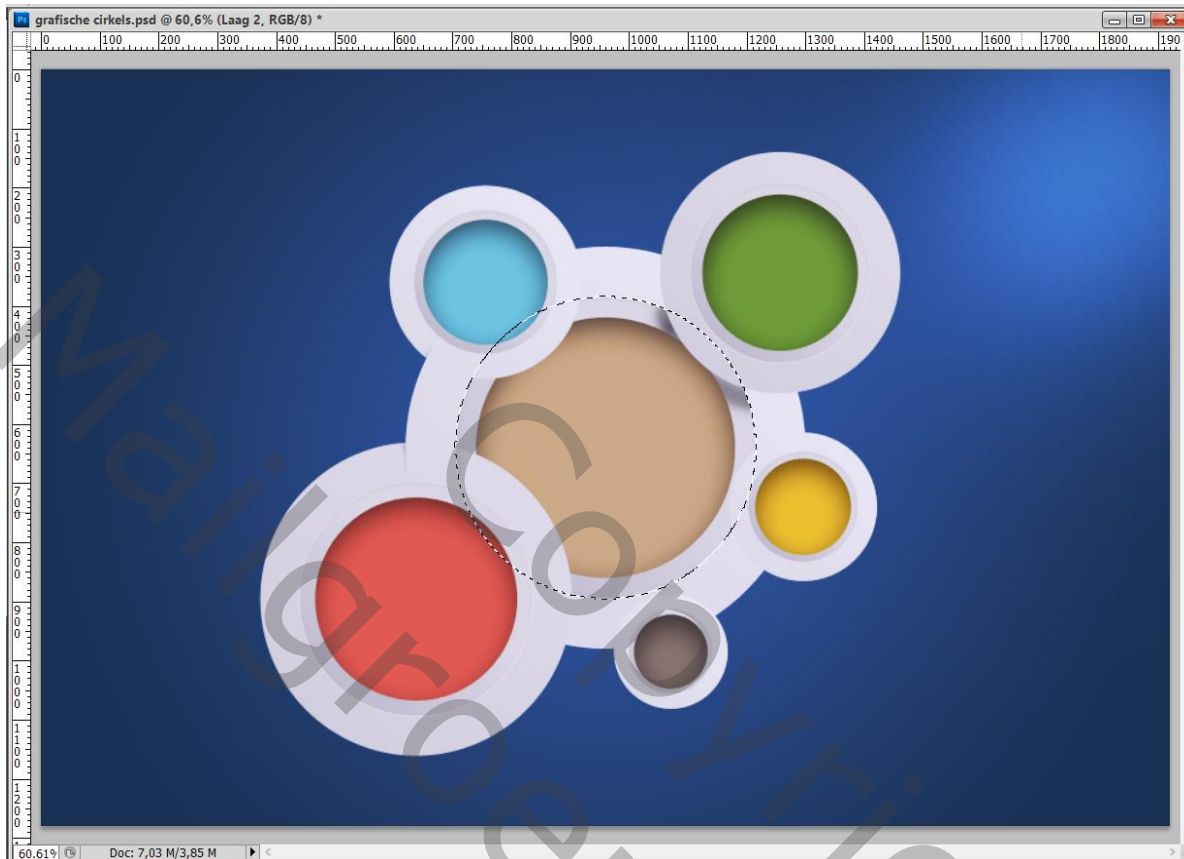
Voor groep4 : aan de vorm3 laag een laagmasker toevoegen; deeltje beschilderen



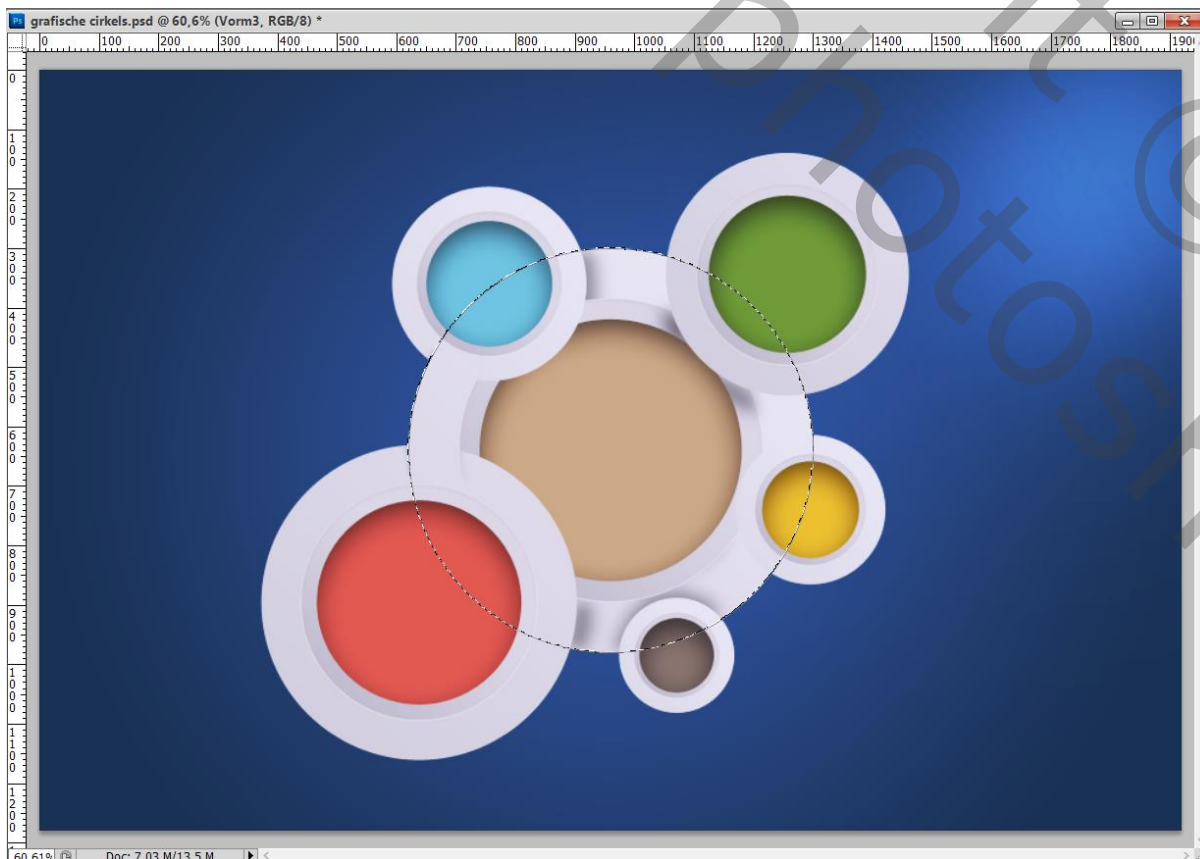
Ctrl + klik op de vorm2 van "groep1" om selectie ervan te laden



Voorgrondkleur = # 3D3D3D; zacht penseel, 50 px, dekking = 60%
Nieuwe laag binnen die groep1 onder de vorm1 laag; schaduwen schilderen onder groene groep3

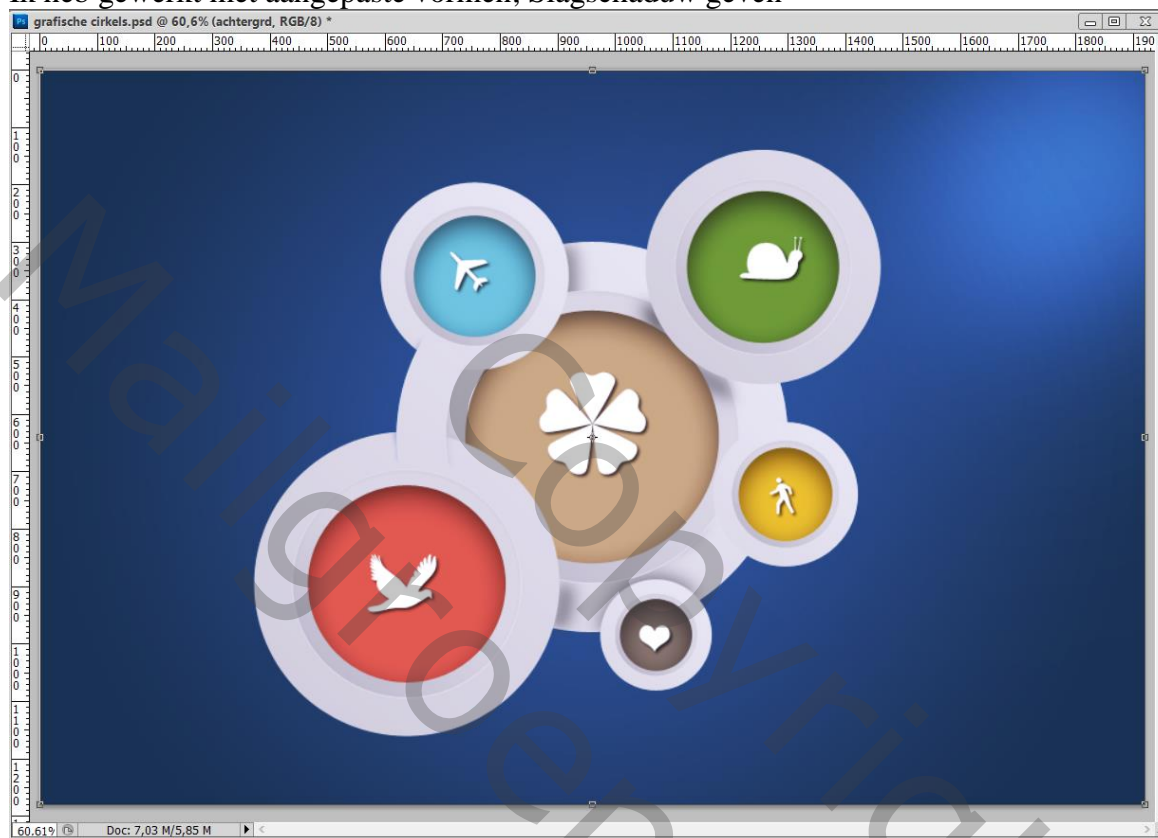


Selectie laden van de vorm3; nieuwe laag erboven; schaduwen schilderen onder de bruine groep
Herhaal onder die rode groep2 en onder die blauwe groep4



Op die twee schaduw lagen : Filter → Vervagen → Gaussiaans vervagen met 10 px
Pas indien nodig ook de laagdekking aan.

Werk het geheel zelf verder af met tekst; details toevoegen; ornamenten...
Ik heb gewerkt met aangepaste vormen; Slagschaduw geven



Nieuwe laag boven de groep "achtergrd"; zwarte kleurstip plaatsen; transformeren als schaduw
Deze "schaduw" laag dupliceren; verplaatsen onder de andere vormen...

